

Tablet EEG<sup>®</sup>



**¡Usted ansiaba llegar a uno;  
ahora puede comenzar por un ATI!**



**ATI**

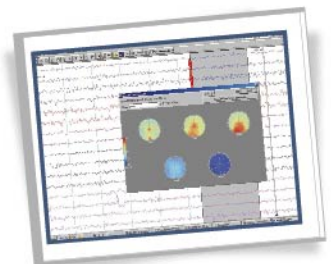
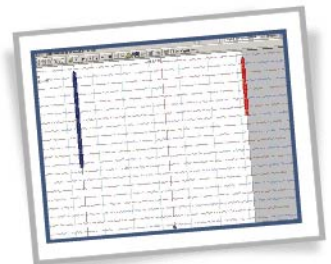
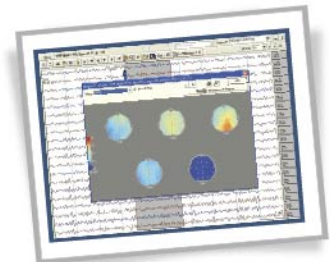
## ESPECIFICACIONES TÉCNICAS del Tablet EEG:

### CABEZAL T 20 -25

- Número total de canales: 20 activos monopolares + 2 referenciales.  
+ 5 diferenciales (10 entradas) en el T25
- Normas de seguridad: De acuerdo a IEC 60-601-1 / IEC 4220-1 (clase I tipo BF)
- Enlace con el computador: USB 2.0 alimentado por bus.
- Impedancia de entrada: > 100Mohm.
- Ruido propio: < 1.5 uV rms.
- Filtro común pasa-bajos: 15; 30; 50 Hz.
- Filtro común pasa-altos: 0.5 Hz (0.3 seg); 1 6 Hz (0.1 seg).
- Ganancia: Automática. Precisión mejor que el 1%.
- Medición de impedancia: Con indicación simultánea en pantalla.
- Conversión A/D: 16 bits, 4000 muestras por segundo.

### SOFTWARE:

- Visualización de trazos: simultánea de hasta 20 trazos durante la toma.
- Grabación: Continua en disco rígido, óptico o red en páginas desde 5 hasta 60 segundos.
- Montajes: 10 montajes predefinidos.
- Extracto: Generación de archivos en formato PDF para entrega al paciente o médico solicitante.
- Informes: En cualquier procesador de texto bajo Windows®.
- Impresión: Del trazado; mapas espectrales; tablas; historia clínica; reporte de toma; informe del estudio; memo. Hoja horizontal o vertical; tamaño y márgenes variables a voluntad. En colores ó blanco y negro. Sistema Operativo: Windows® 2000 / XP-Pro / Vista / 7 / 8 / 8,1 / 10.
- Instalación y uso del sistema: Con cada equipo se entrega un CD con un video de la instalación como del uso del mismo.



Tablet EEG 25 Ch.



Fotoestimulador  
Tablet FL2



Tablet Sleep - 26 ch.